

Розділ 1.4. БАГАТОШАРОВИЙ ЕПІТЕЛІЙ

Багатошаровий епітелій має декілька шарів клітин. З базальною мембраною пов'язаний лише перший (базальний шар), клітини якого в результаті ділення і диференціації перетворюються на інші види, просуваються до апікальної частини і злущуються. Клітини, що виникли першими мають кубічну форму, але в міру просування зовні, до вільної поверхні тканини, вони сплющуються. Такі клітини називаються лусочками, які можуть залишатися не ороговілими чи ороговіють, перетворюючись в неживий роговий шар кератину, що злущується.

Багатошаровий плоский (неороговілий) епітелій

Покриває зовні рогівку ока, кон'юнктиви, вистилає порожнину рота (частково), глотки, стравоходу, піхви, вагінальної частини, шийки матки, частини сечовипускального каналу.

В багатошаровому неороговілому епітелії розрізняють 3 шари клітин:

- **базальний шар** – невеликі клітини з овальними ядрами, є стовбурові клітини
- **шипуватий шар** – клітини багатокутної форми, розміщені в кілька шарів
- **шар плоских клітин** – ядра клітин паличковидної форми, розміщені паралельно поверхні пласта. З часом клітини злущуються

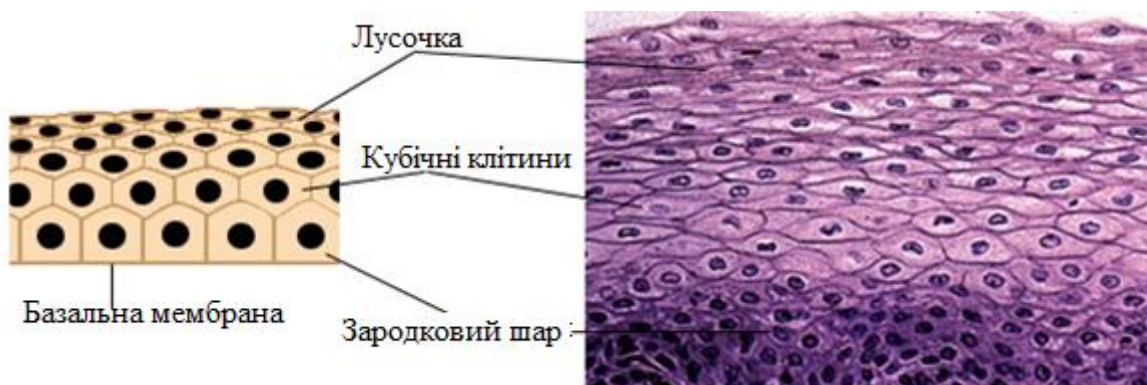


Рис. 1. Багатошаровий неороговілий епітелій

Багатошаровий плоский (ороговілий) епітелій

Утворює зовнішній шар шкіри (епідерміс).

Складається з п'яти основних шарів:

1. **базальний** – паростковий шар, містить меланоцити, які синтезують і накопичують меланін
2. **шипуватий** – складається з декількох рядів великих клітин неправильної форми, які з'єднуються за допомогою численних відростків (шипів)

3. **зернистий** – утворений сплюсненими клітинами, які містять великі гранули кератогиаліна

4. **блискучий** – може бути відсутнім, присутній тільки в товстій шкірі; він світлий, гомогенний, містить білок елеїдін

5. **роговий** – утворений плоскими роговими лусочками. Лусочки поступово злущуються з поверхні епітелію.

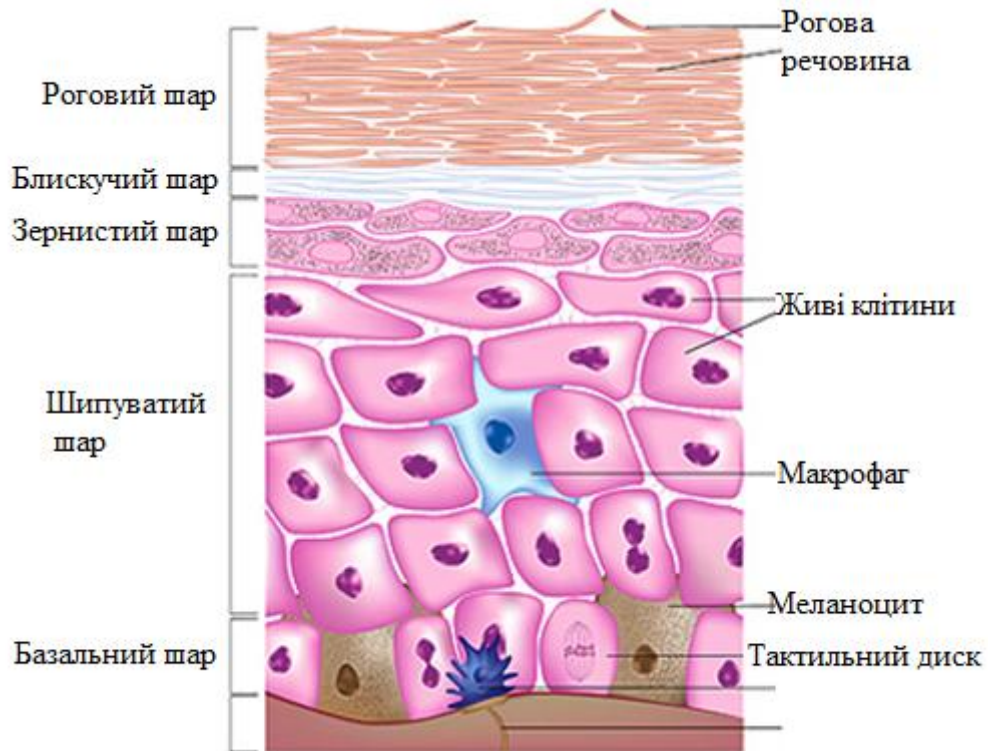


Рис. 2. Багатошаровий ороговілий епітелій

Перехідний епітелій

У перехідному епітелії виділяють 3 шари клітин:

1. **базальний шар** – невеликі клітини з овальними ядрами
2. **проміжний шар** – клітини полігональної форми
3. **поверхневий шар** – дуже великі клітини

Вистилає стінки сечовивідних органів – мисок нирок, сечоводів, сечового міхура, стінки яких схильні до значного розтягування

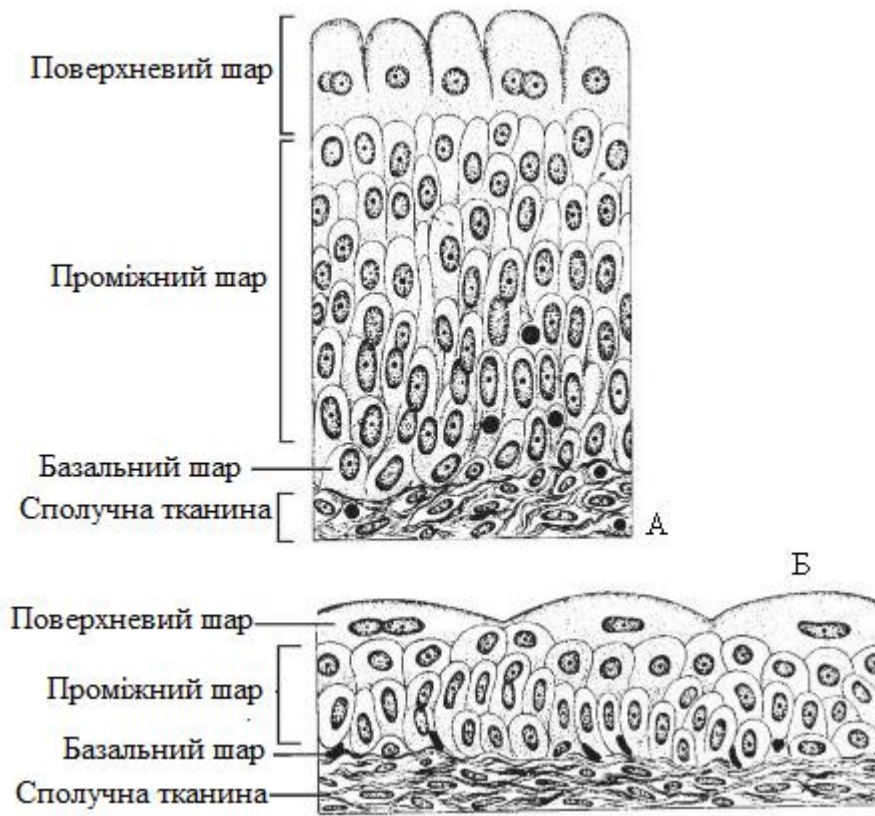


Рис. 1.6. Перехідний епітелій сечового міхура.
А – при нерозтягнутій стінці; Б – при розтягнутій стінці