

Розділ 5.10. БАЗАЛЬНІ ГАНГЛІЇ

Базальні ганглії (стріопалідарна система) розташовані в середині великих півкуль між лобовими частками і проміжним мозком

Базальні ганглії – три парних утворення:

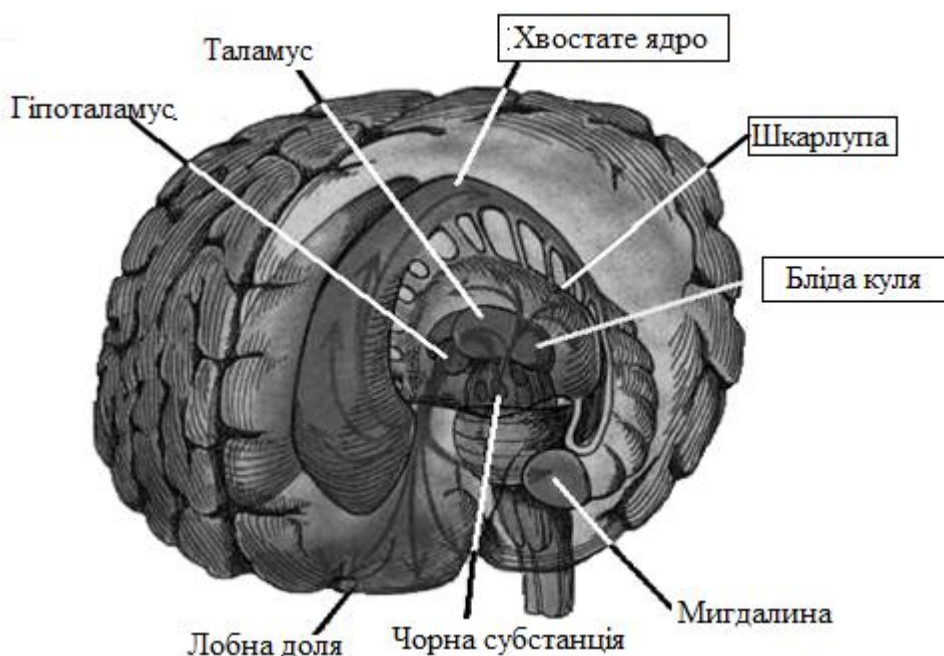


Рис. 1. Базальні ганглії

Хвостате ядро чинить гальмівні або збуджуючі впливи на підкіркові структури, відповідає за м'язовий тонус.

Шкаралупа приймає участь в організації харчової поведінки – пошук і захоплення їжі, регуляції дихання, слиновиділення

Функції базальних гангліїв

1. Центри координації поєднаних рухових актів
2. Центри складних безумовних рефлексів і інстинктів
3. Центри контролю координації тону м'язів і довільних рухів
4. Центри гальмування агресивних реакцій
5. Участь в механізмах сну