

Розділ 5.1. СТРУКТУРА ГОЛОВНОГО МОЗКУ

Головний мозок – передній відділ центральної нервової системи. Об'єднує *надсегментарні структури*, які керують життєдіяльністю організму і вищі нервові утворення, які координують життєво-важливі функції організму, забезпечують пристосувальну поведінку і психічну діяльність. Він розташований у порожнині *черепи* і складається із сірої та білої речовини. Сіра речовина утворює кору великих півкуль, кору мозочка і підкіркові ядра, розташована у вигляді ядер в товщі білої речовини. Біла речовина утворює провідні шляхи, що сполучають різні відділи головного мозку між собою та зі спинним мозком.

Головний мозок покритий оболонками зі сполучної тканини – *твердої і м'якої*, між якими розташована *судинна (павутинна) оболонка*. Між оболонками і поверхнею головного і спинного мозку – *цереброспінальна (спинномозкова) рідина* – ліквор (міститься також в шлуночках головного мозку).

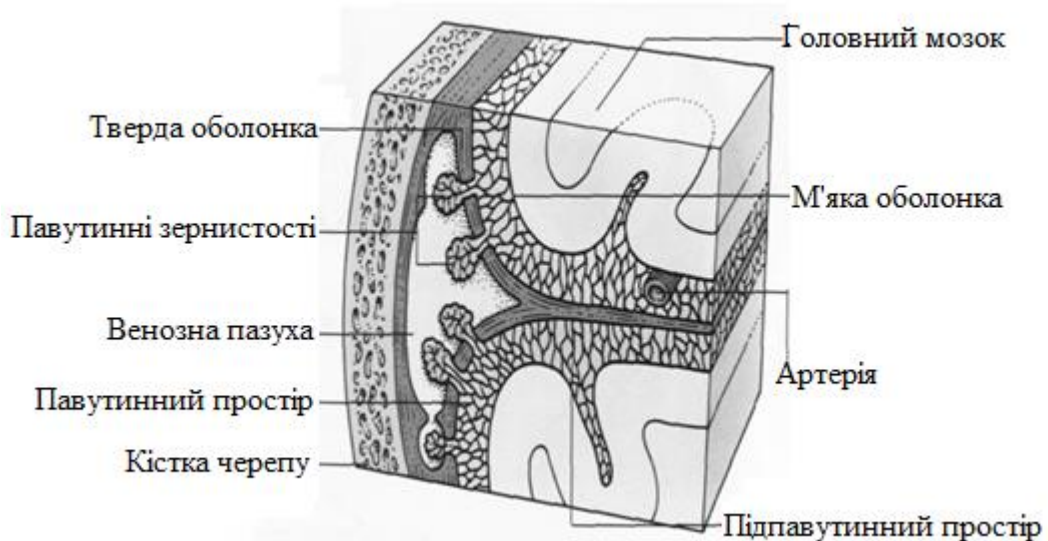
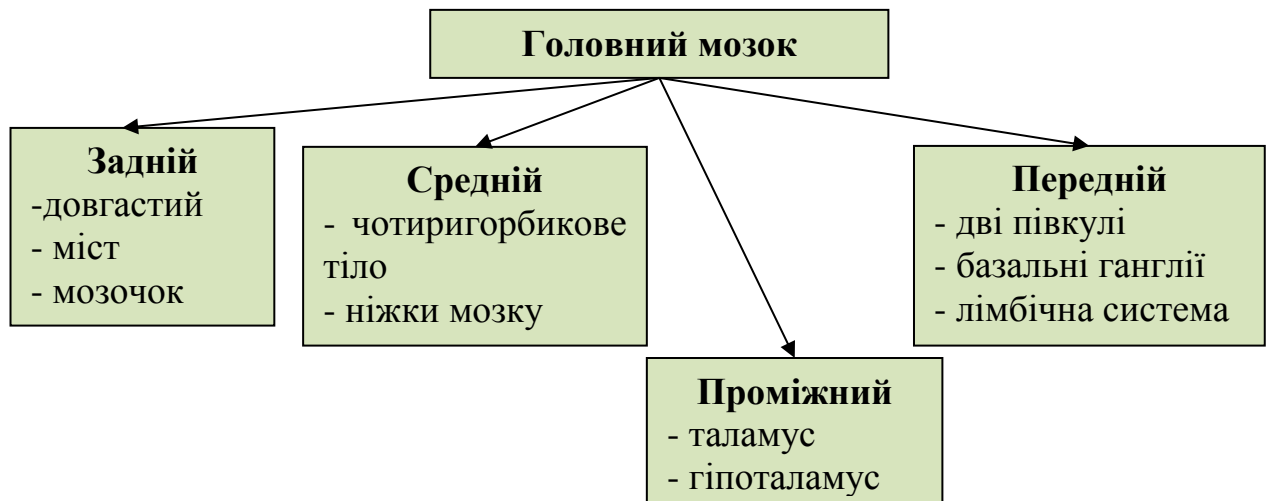


Рис. 1. Оболонки головного мозку

Головний мозок умовно поділяють на 4 відділи



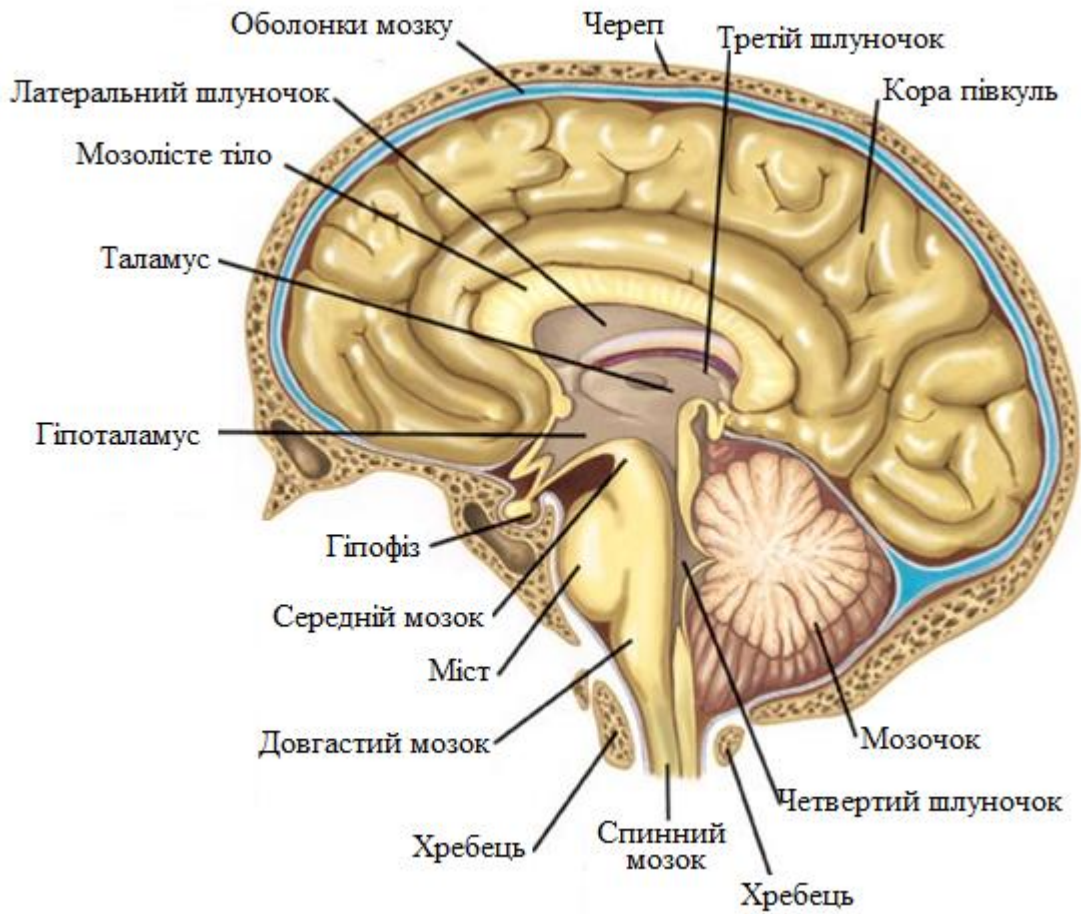


Рис. 2. Відділи головного мозку