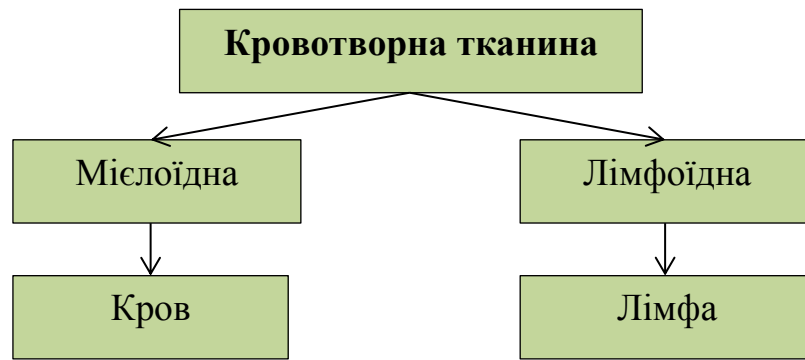


Розділ 1.9. КРОВОТВОРНА ТКАНИНА



Кров

Формені елементи:

- Лейкоцити – захисна функція
- Еритроцити – виконують дихальну і транспортну функції
- Кров'яні пластинки (тромбоцити) – беруть участь в реакціях гемостазу і гемокоагуляції

Міжклітинна речовина – плазма (основна речовина рідкої консистенції)

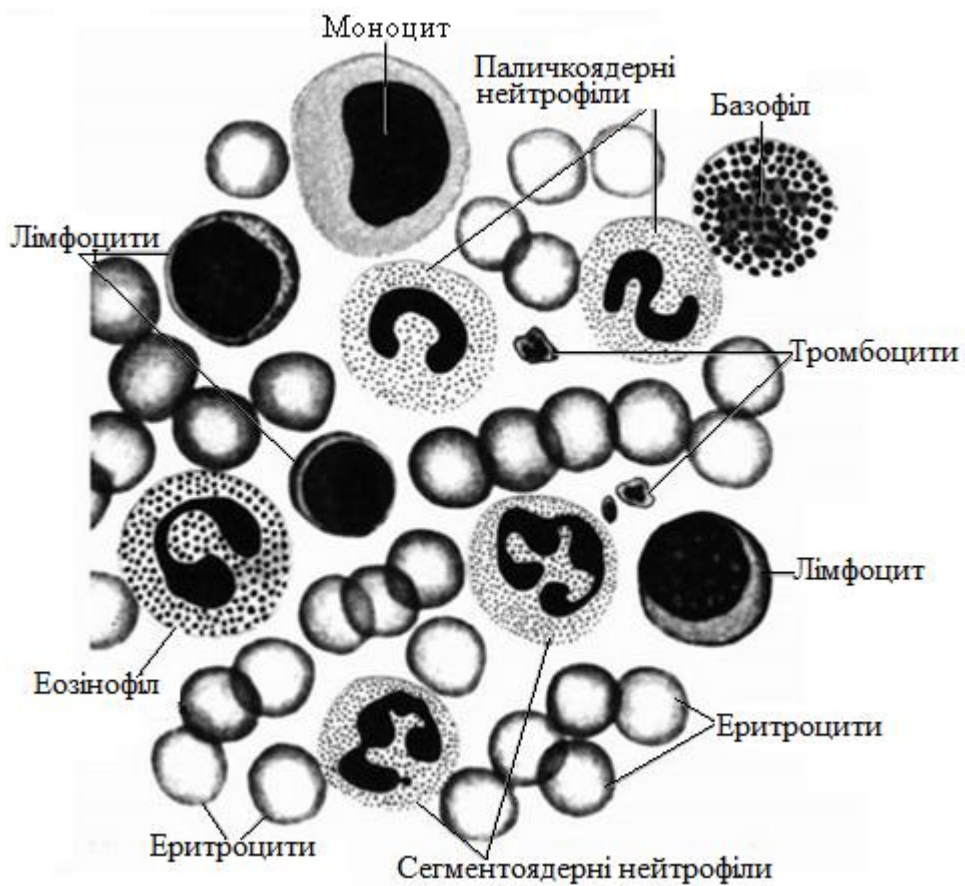


Рис. 1. Формені елементи крові

Лімфа

Формені елементи

- лімфоцити
- еритроцити
- гранулоцити
- макрофаги

Міжклітинна речовина

- лімфоплазма

Функції: захисна, трофічна