

ИЩЕВАРЕНИЕ – процессы физической и химической обработки пищи, превращающие ее в продукты, которые могут всасываться сосудистой системой для переноса и дальнейшего усвоения организмом

■ **ФИЗИЧЕСКАЯ ОБРАБОТКА ПИЩИ:** размельчение, размягчение, перемешивание

■ **ХИМИЧЕСКАЯ ОБРАБОТКА ПИЩИ:** расщепление сложных белков, жиров, углеводов до мономеров под влиянием ферментов пищеварительных соков

■ **ВСАСЫВАНИЕ:** транспорт питательных веществ, воды солей, витаминов из различных отделов ЖКТ кровь и лимфу

ФУНКЦИИ ЖЕЛУДОЧНО-КИШЕЧНОГО ТРАКТА

МОТОРНАЯ – осуществляется мускулатурой пищеварительного канала: жевание, глотание, передвижение пищи, удаление из организма непереваренных остатков

СЕКРЕТОРНАЯ – выработка железистыми клетками пищеварительных соков: слюны, желудочного, поджелудочного и кишечного, желчи

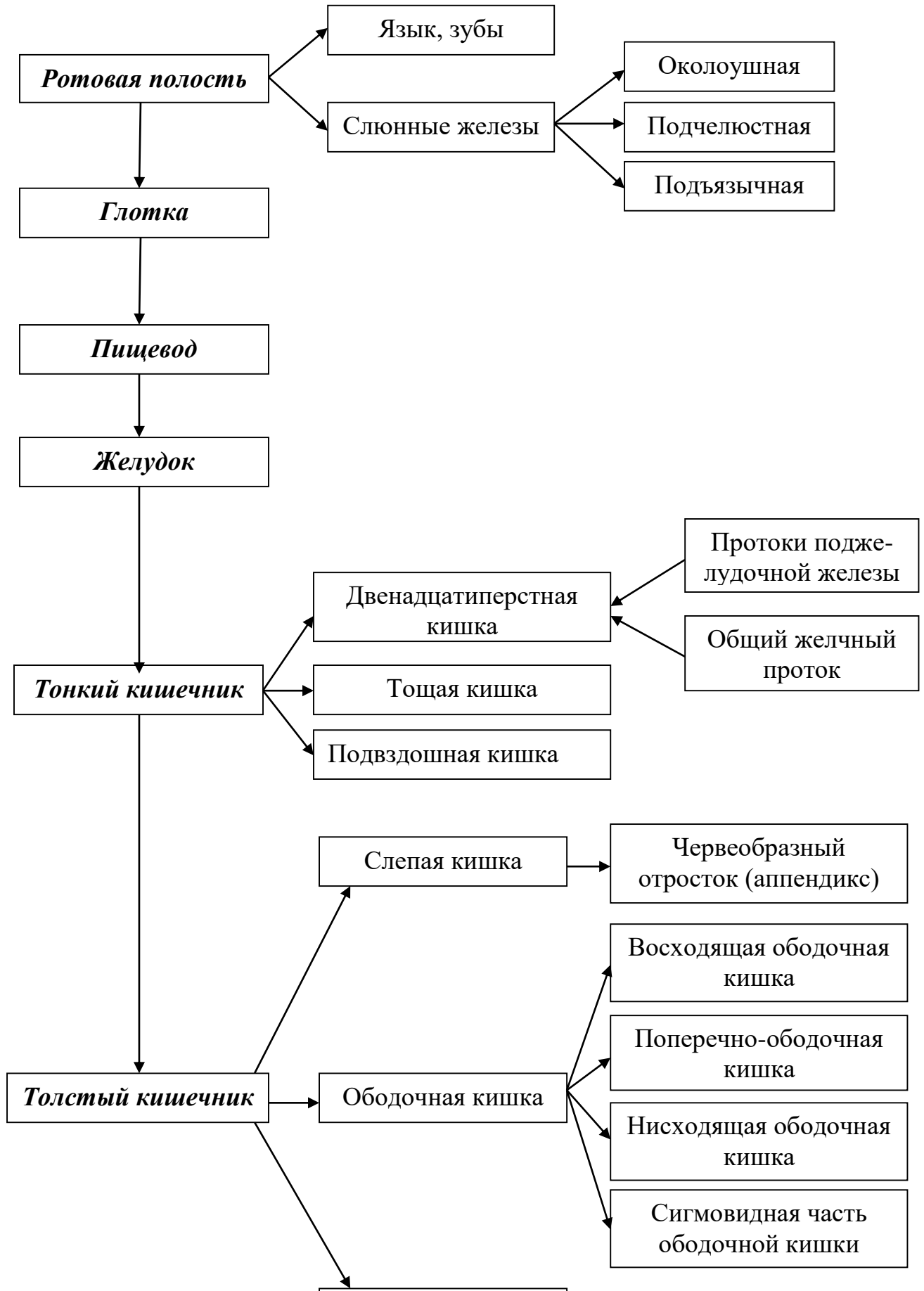
ИНКРЕТОРНАЯ – образование в пищеварительном тракте гормонов, оказывающих влияние на пищеварительные процессы

ЭКСКРЕТОРНАЯ – выделение пищеварительными железами в полость ЖКТ продуктов метаболизма – мочевины, аммиака, желчных пигментов

ВСАСЫВАТЕЛЬНАЯ – транспорт из ЖКТ во внутреннюю среду организма различных мономеров

ФУНКЦИИ БАКТЕРИАЛЬНОЙ МИКРОФЛОРЫ – бактерии молочнокислого брожения в толстом кишечнике образуют молочную, пантотеновую и амидникотиновую кислоты, синтезируют витамины группы В, витамин К

СТРОЕНИЕ ПИЩЕВАРИТЕЛЬНОЙ СИСТЕМЫ



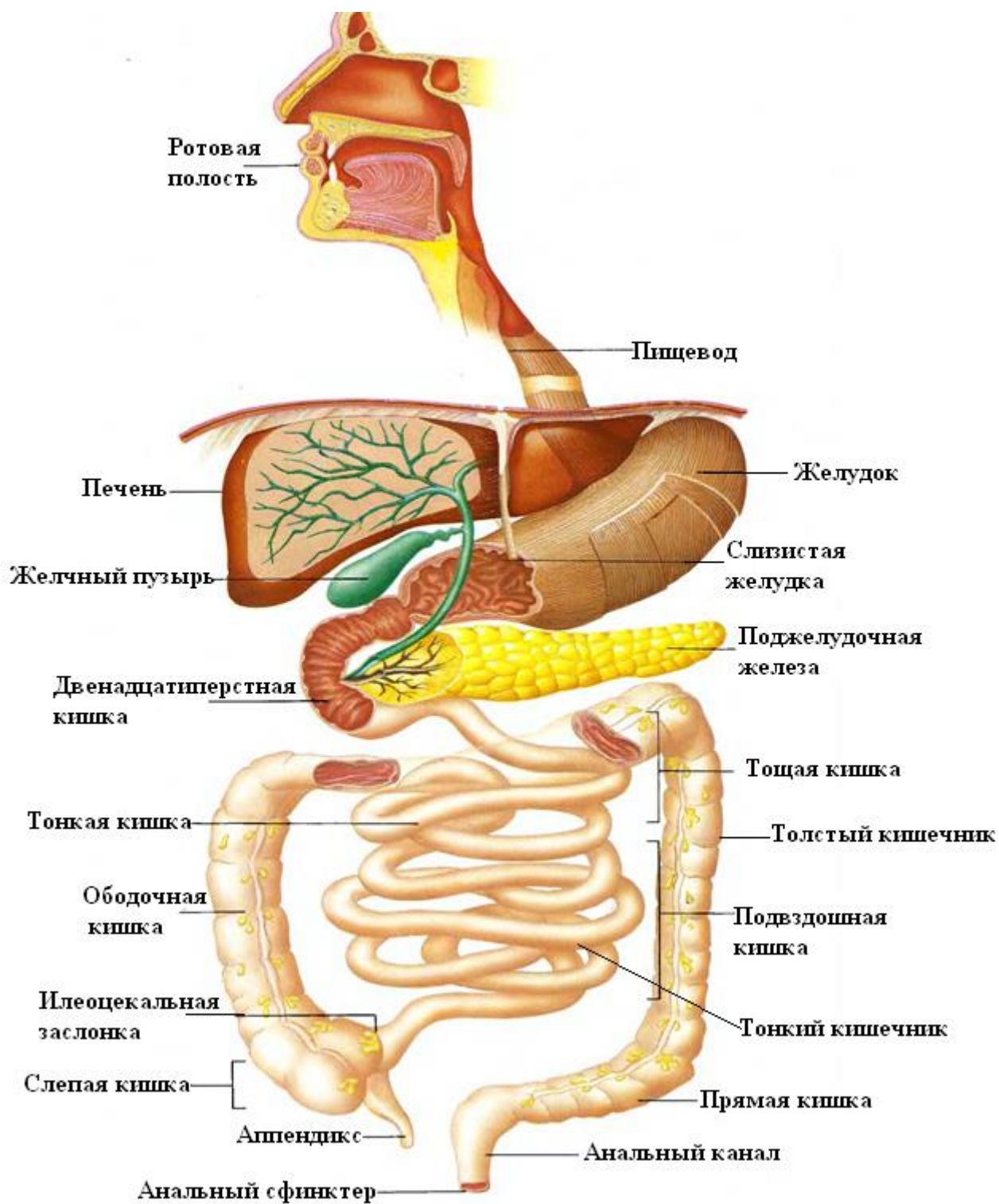


Рис. 13.1. Отделы желудочно-кишечного тракта

СТРОЕНИЕ СТЕНКИ ПИЩЕВАРИТЕЛЬНОГО КАНАЛА

Пищеварительный канал состоит из 4 слоев (оболочек):

1. **Слизистый слой** – внутренняя оболочка, содержит железы, имеет три слоя:

слизистый эпителий

собственная пластинка– рыхлая соединительная ткань

гладкомышечный

Функции – секреция слизи, пищеварительных ферментов и гормонов, всасывание продуктов пищеварения в кровь, защита от инфекционных заболеваний

2. **Подслизистый слой** – образован соединительной тканью, имеет сеть кровеносных и лимфатических сосудов, подслизистых нервных сплетений, подслизистые железы и лимфатические узелки

3. **Мышечный слой** – состоит из кругового и продольного гладкомышечных слоев

Функция – обеспечивает перистальтику пищеварительного канала

4. **Серозный слой или адвентиция** – наружная оболочка, образована соединительной тканью и однослойным плоским эпителием

Функции – обеспечивает гладкую поверхность органа, защитная

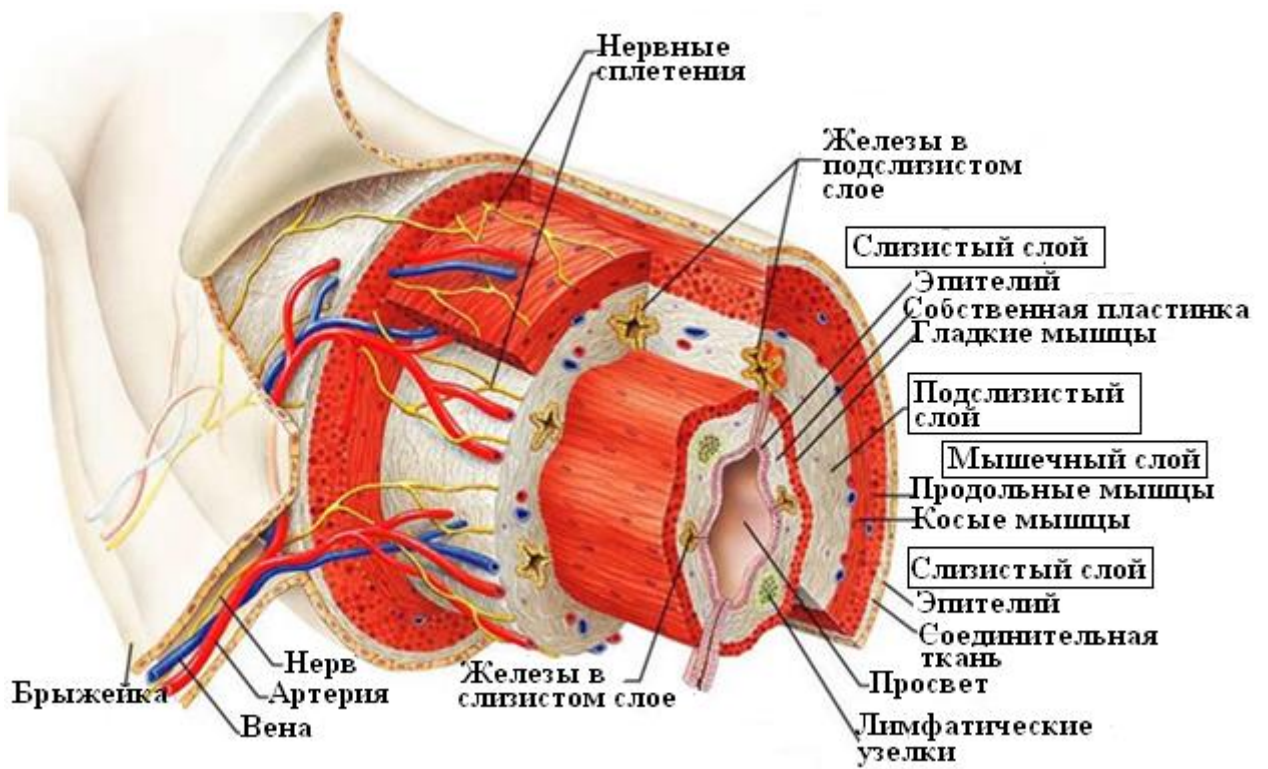


Рис. 13.2. Строение стенки пищеварительного канала